

Praktisk leverantörsuppföljning av
strategiska avtal och dialog
Klas Lindström och Gabriella Sydorw
Statens inköpscentral
2019-01-16



KAMMARKOLLEGIET

Statens inköpscentral vid Kammarkollegiet

Statens inköpscentral

- Vi förvaltar ca 1 900 ramavtal
- med ca 750 leverantörer
- inom 43 ramavtalsområden

Under år 2018 omsatte ramavtalen
ca 13,9 miljarder.



KAMMARKOLLEGIET

Statens inköpscentrals uppdrag

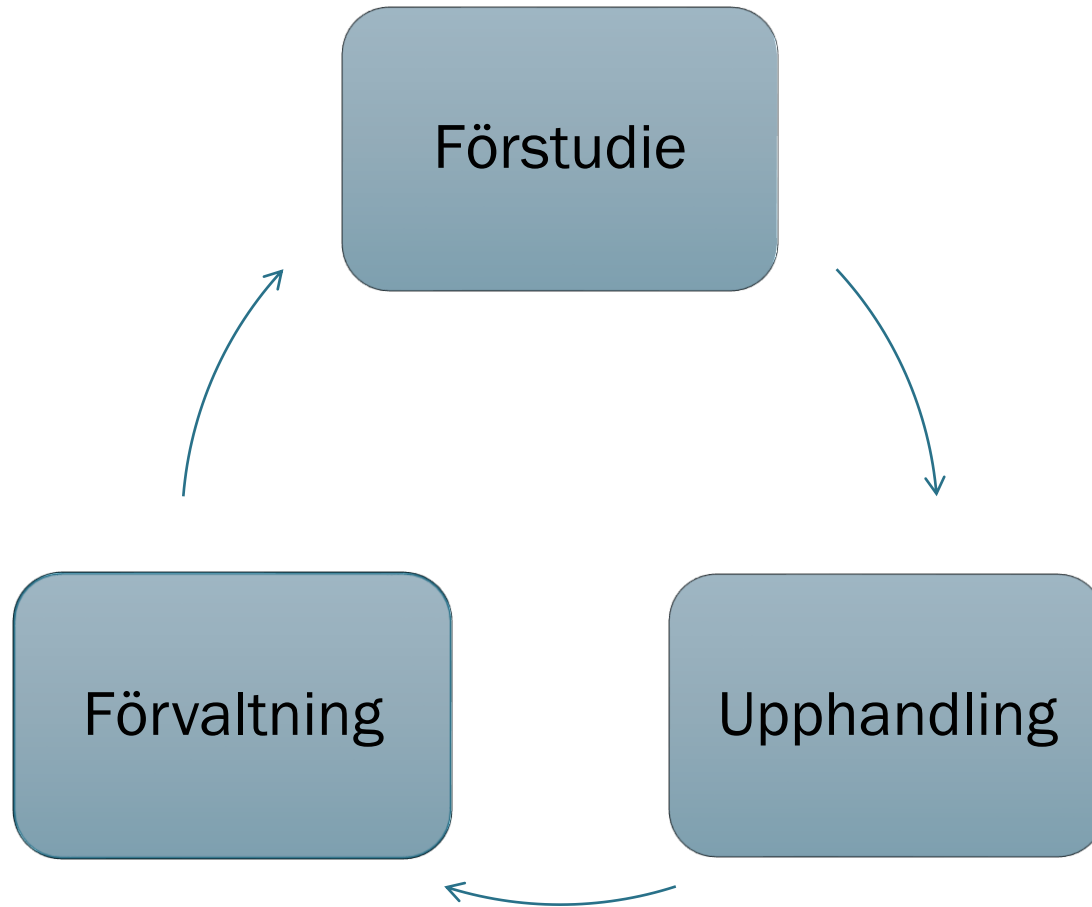
Förordning (2007:824) med instruktion för Kammarkollegiet 8a §

- Ingå och förvalta ramavtal som är avsedda för statliga myndigheter.
- Inom IT-området gäller uppdraget hela offentliga förvaltningen, d.v.s. även kommuner och regioner.
- Verka för att bästa möjliga villkor skapas för myndigheternas anskaffning av varor och tjänster.

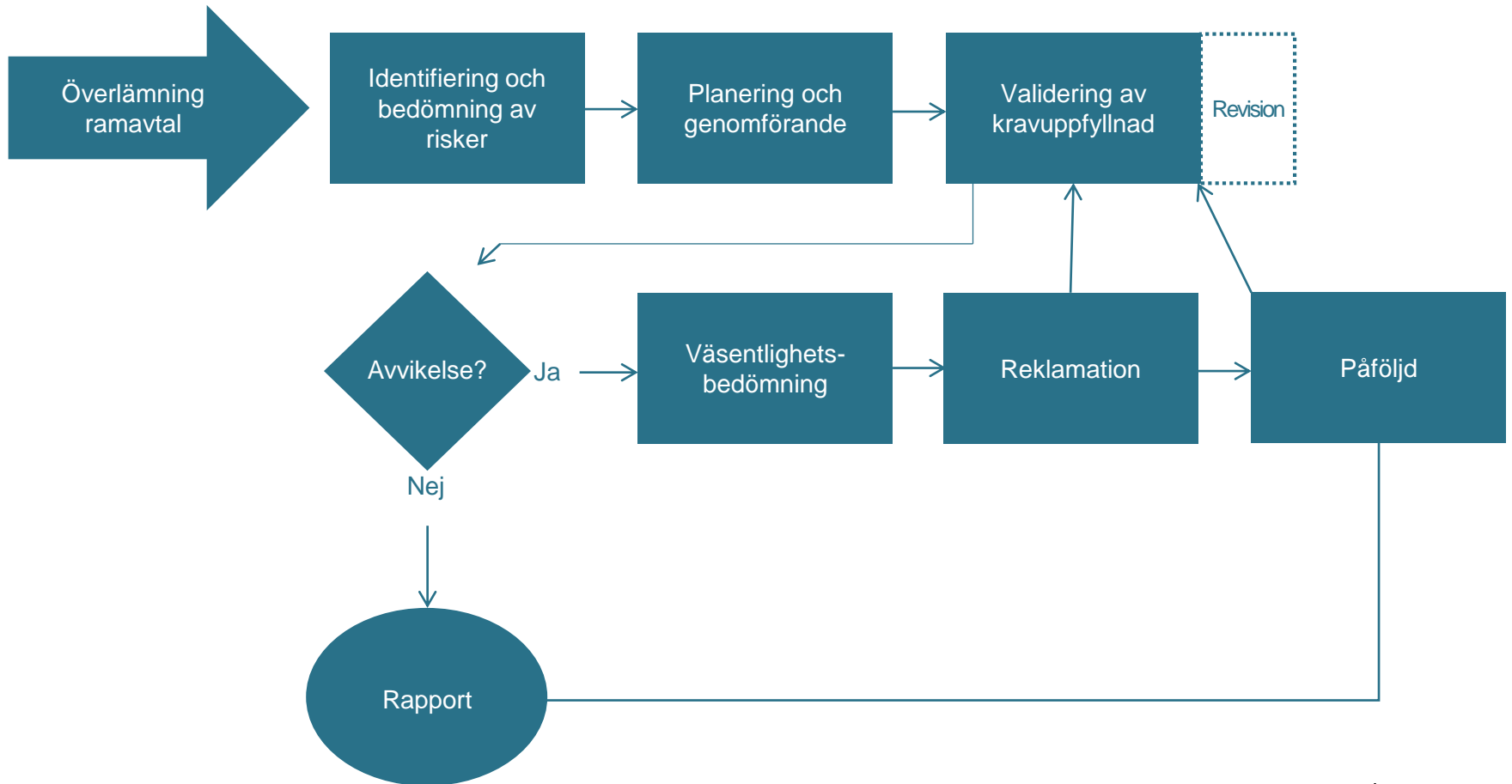


KAMMARKOLLEGIET

Statens inköpscentrals processteg



Vår uppföljningsprocess



Våra erfarenheter

- Processer och rutiner bör vara tydliga och överskådliga.
- Utvärdera och utveckla löpande:
 - Arbetsmetod
 - Mallar och rutiner
 - Kommunikation mellan upphandlare och beställare
- Systematisera användandet av avtalens påföljder.
- Erfarenheter från uppföljningsarbetet leder (förhoppningsvis) till bättre kravställning i kommande upphandlingsprojekt.



Vad ska följas upp och när?

- Ska allt följas upp?
 - Kvalificeringskrav och uteslutningsgrunder, tekniska specifikationer, tilldelningskriterier och särskilda kontraktsvillkor.
- Är det möjligt?
 - Ja, med rätt resurser.
 - Dialog med leverantörerna.
- När?
 - Planerat och händelsestyrt.



Prioriteringar

- Prioritera uppföljning av krav/villkor utifrån strategiskt värde för organisationen och risk för brist i efterlevnad, men...
- Glöm inte att det även kan finnas en legal skyldighet att följa upp vissa krav.
- Samordna uppföljningen av leverantörer – undvik att hantera kontrakt och ramavtal i stuprör.



Tips och råd för ett strategiskt uppföljningsarbete

- Arbeta efter fastställda processer och rutiner
- Bestäm vad som ska prioriteras
- Nyttja uppföljningsklausuler
- Avsätt resurser (personella och ekonomiska)
- Bevis (tänk igenom redan vid kravställandet vilka bevis ni kommer att godta)
- Dokumentera
- Dialog och uppföljning av avvikelser och åtgärdsplaner



Välkommen att kontakta oss

- Vid frågor kontakta Klas Lindström (klas.lindstrom@kammarkollegiet.se) eller Gabriella Sydorw (gabriella.sydorw@kammarkollegiet.se)
- Våra webbplatser:

www.avropa.se

www.kammarkollegiet.se/statens-inkopscentral

- Prenumerera på SIC's nyhetsbrev:

<https://www.avropa.se/topplankar/Nyhetsbrev/>



KAMMARKOLLEGIET